

Bordure PROFIL® plus de Kassel

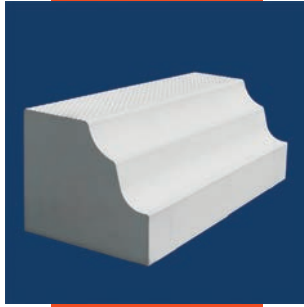
TOUS sur le même niveau!



La bordure PROFIL® plus de Kassel est une version résolument améliorée de la bordure PROFIL® internationalement demandée qui permet une accessibilité aux arrêts des personnes à mobilité réduite. Désormais, aucune marche n'est nécessaire pour monter et descendre des transports en commun. Cela améliore la sécurité et le confort de tous les utilisateurs et notamment des personnes à mobilité réduite. Un autre avantage: Cette bordure permet d'éviter les dommages sur la carrosserie lors de l'arrêt aux stations de bus. Le nouveau profilé en courbe de la bordure PROFIL® plus de Kassel permet aux bus à châssis surbaissé de glisser de manière contrôlée le long du quai, sans collision.

Une demande de brevet a été déposée pour la bordure PROFIL® plus de Kassel.

La surface de plancher plane en forme de losanges particulièrement large de la bordure PROFIL® plus de Kassel augmente la sécurité des déplacements en cas de verglas et de neige et a une forte résistance contre le gel et le sel de déneigement.



La bordure PROFIL® plus de Kassel redéfinit les arrêts.

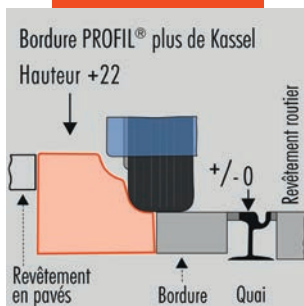


Le béton clair de la bordure PROFIL® plus de Kassel forme un contraste net par rapport au trottoir et à la chaussée et procure une aide optimale à l'orientation, notamment pour les personnes malvoyantes.

Le nouveau profilé en courbe permet aux véhicules de s'approcher des arrêts de manière encore plus sûre tout en évitant les dommages sur la carrosserie.



Le profilé en courbe de la bordure Profil® plus guide directement le véhicule en position d'arrêt. Avant que les forces latérales ne s'exercent, la bordure PROFIL® plus de Kassel stabilise le pneu et l'empêche de se décaler.



Bordure PROFIL® plus de Kassel

Un complément innovant pour le bus à châssis surbaissé - sans aucune marche

Les exploitants de bus à châssis surbaissé doivent également aménager leurs arrêts en conséquence afin que les composants du système de transport s'accordent sur le plan de l'accessibilité aux personnes à mobilité réduite et du confort. La bordure PROFIL® plus de Kassel est un élément innovant permettant aux personnes à mobilité réduite d'utiliser les transports en commun.

Si un arrêt est équipé de la bordure PROFIL® plus de Kassel, le plancher des véhicules à châssis surbaissé et l'arrêt se trouvent au même niveau horizontal. Les usagers peuvent monter et descendre confortablement des bus et trams aux arrêts qui en sont équipés.

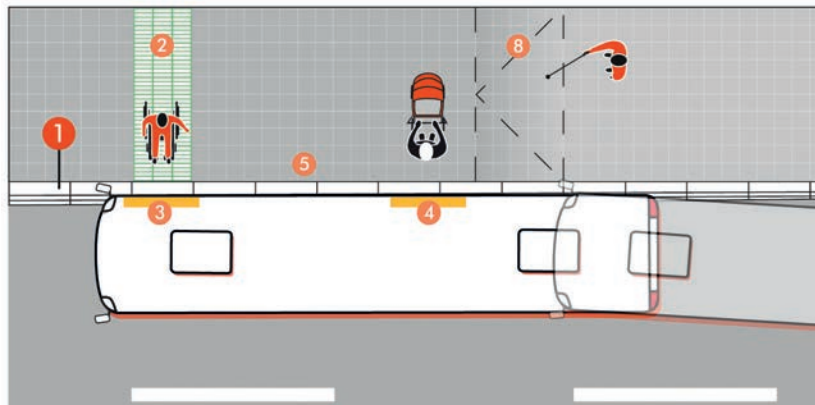
Dans le cadre de l'aménagement des arrêts pour les véhicules à châssis surbaissé, la bordure PROFIL® plus de Kassel de Profilbeton constitue un maillon essentiel de la chaîne de mobilité. Les transports en commun deviennent accessibles aux personnes à mobilité réduite.

L'arrêt échelonné en hauteur

Si un accostage parallèle à l'arrêt s'est pas possible, il vaut mieux s'orienter vers un concept d'arrêt échelonné en hauteur. Dans ce cas, ce sont de rampes qui permettent un passage sécurisé.

Le bus à châssis surbaissé est guidé vers la bordure d'embarquement du quai montante. La surface latérale de la Bordure PROFIL® plus de Kassel adaptée à la section des pneus permet un guidage automatique du bus dans la voie. Les bus à châssis surbaissé glissent de manière contrôlée vers sa position d'arrêt.

- | | |
|------------------------------------|---------------------------|
| 1 „Bordure PROFIL® plus de Kassel“ | 6 Zone de départ (H+16) |
| 2 „Surface nervurée de Kassel“ | 7 Trottoir (H+12) |
| 3 Porte avant du bus | 8 Rampe |
| 4 Porte arrière du bus | 9 Bus à châssis surbaissé |
| 5 Zone d'accès (H+22) | |



La Bordure PROFIL® plus de Kassel

Plus de sécurité – plus de confort – design pour Tous

L'agencement des arrêts de bus influence considérablement l'attractivité au sein des transports publics (ÖPNV) et reflète l'image de nos villes. L'accessibilité aux personnes à mobilité réduite est une caractéristique de qualité essentielle. La Bordure PROFIL® plus de Profilbeton offre plus de sécurité et un meilleur confort, et favorise absolument l'accessibilité. Nous sommes votre interlocuteur compétent grâce à nos expériences acquises en Allemagne et aux constructions réalisées dans le monde entier, allant de la planification jusqu'à la mise en application de vos projets.

Chaîne de mobilité

La bordure PROFIL® plus de Kassel est un élément très important de la chaîne de mobilité pour ce qui est des arrêts de bus et des déplacements de véhicules. Il caractérise un arrêt accessible aux personnes à mobilité réduite, ce qui rend possible une montée et une descente sans marches.

De par sa couleur très claire, la pierre profilée permet de repérer clairement la bordure des trottoirs et offre aux personnes malvoyantes une aide à l'orientation nécessaire. La surface structurée garantit encore plus de sécurité lors de la montée et de la descente.

L'écart vertical

Le nouveau profilé en courbe guide directement le véhicule en position d'arrêt. Les bus à châssis surbaissé glissent de manière contrôlée vers la section d'embarquement du quai. La surface latérale particulièrement lisse et adaptée à la section des pneus permet un guidage automatique du bus dans la voie.

Cela améliore le confort de tous les utilisateurs, en particulier des usagers dont la mobilité est réduite comme les personnes en chaise roulante, les parents avec une poussette, les personnes âgées ou des personnes qui transportent leur vélo, des sacs à provision encombrants ou leur chien.

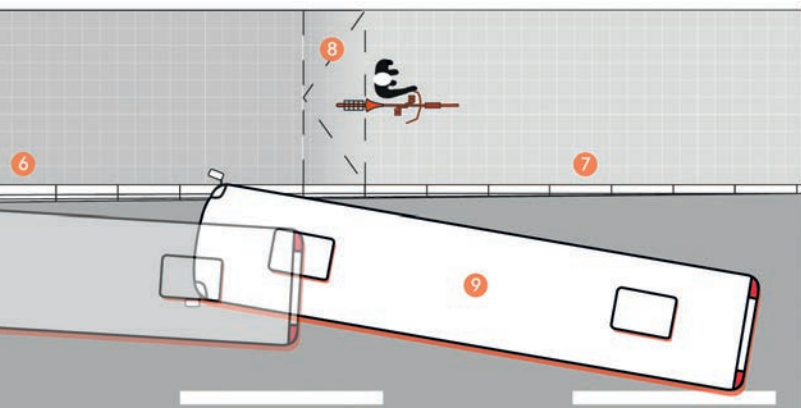
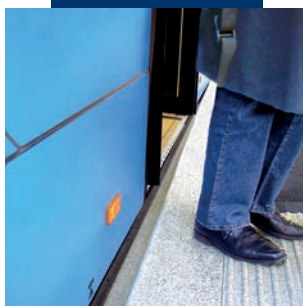
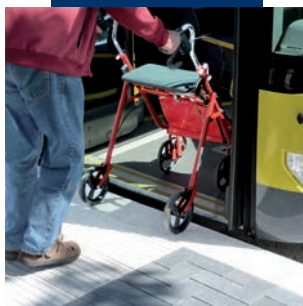
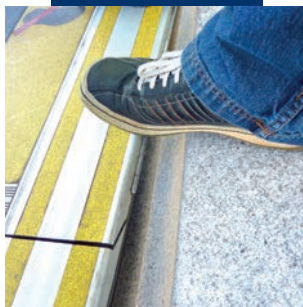
Tout sur un niveau

Le nouveau profilé en courbe permet aux bus à châssis surbaissé de s'approcher davantage des arrêts et permet un positionnement encore plus serré du véhicule contre la bordure. La distance horizontale est faible. Cela garantit la sécurité des usagers. L'utilisation du bus et du tram est encore plus facile et confortable pour tous.

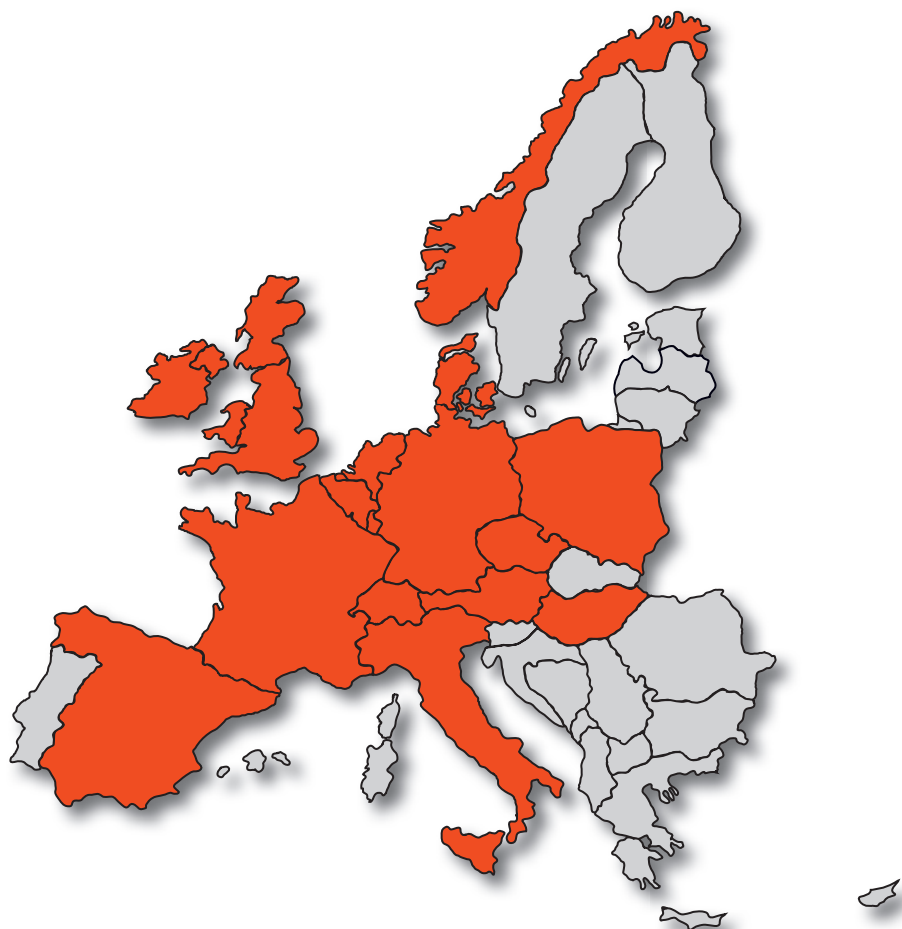
La possibilité de positionner avec précision le bus sert manifestement à protéger les pneus contre les endommagements éventuels. Il en est de même pour les carrosseries des bus à châssis surbaissé.

Durée d'arrêt plus courte

Les usagers pouvant monter et descendre des véhicules sans marche, leur flux est encore plus confortable et rapide. La durée des arrêts des véhicules est ainsi raccourcie. Le transport des personnes est plus fluide ce qui permet de gagner du temps.



Bordure PROFIL® plus de Kassel: Dans d'autres parties de l'Europe



Pour la Bordure PROFIL® plus de Kassel il existe une protection par brevet



Le système de gestion de la qualité est certifié selon la norme DIN EN ISO 9001

Vous pouvez nous joindre:

PROFILBETON GmbH
Waberner Straße 40
D - 34582 Borken/Hessen

Téléphone +49 (0)56 82 - 73 86 0
Téléfax +49 (0)56 82 - 73 86 42

www.profilbeton.de
info@profilbeton.de



PROFILBETON



Carsten Hasch
Direction générale

e-mail: carsten.hasch@profilbeton.de



Lars Schaubhut
Responsable
Logistique

e-mail: lars.schaubhut@profilbeton.de



Marco Rudel
Direction du service
technique/
assurance-qualité

e-mail: marco.rudel@profilbeton.de



Tanja Streitmatter
Direction du service

e-mail: tanja.streitmatter@profilbeton.de



Barbara Pinto
Responsable
Logistique

e-mail: barbara.pinto@profilbeton.de



Sven Carus
Transport régional
Nord/Est

e-mail: sven.carus@profilbeton.de

Votre interlocuteur auprès de



PROFILBETON

